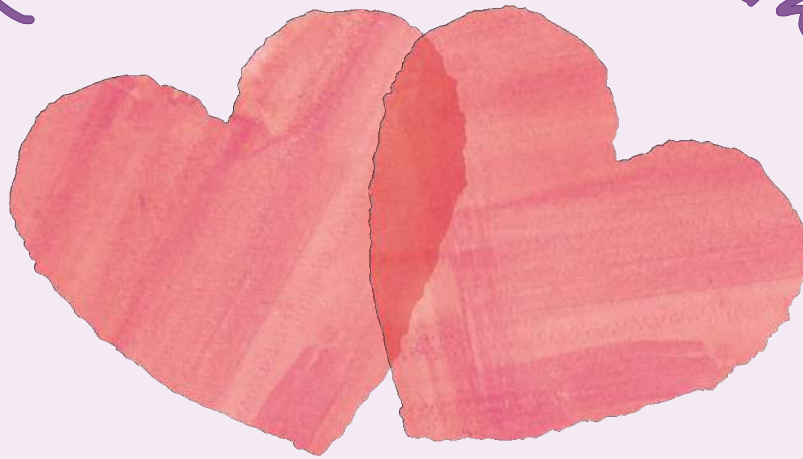


最近眠れていますか？ ひとりで悩んでいますか？



🌙 夜間・深夜のこころの相談



あいちこころのサポート相談



LINE

@aichi_soudan



Facebook

@aichi.soudan



※詳細は県HPをご確認ください。

相談時間 月～土曜日 20時～24時(最終受付23時30分) / 日曜日 20時～翌日(月)8時(最終受付7時30分)

☀️ 日中から夜のこころの相談

あいちこころほっとライン365

毎日9時～20時30分 052-951-2881



あいち相談窓口ナビ

愛知県内の各種相談窓口をご案内します。

